

WIELOFUNKCYJNE ROZWIĄZANIE DO WYDAJNEGO I WSZECHSTRONNEGO SKANOWANIA



Maksymalna wydajność

Model DR-F120 to niewielkie wielofunkcyjne urządzenie do skanowania, które wyposażono zarówno w automatyczny podajnik dokumentów (ADF), jak i moduł skanowania płaskiego. Umożliwia ono wydajne i dokładne rejestrowanie obrazu wielu typów dokumentów. Podajnik na 50 dokumentów oraz zwiększona do 20 str./min. prędkość skanowania, pozwalają oszczędzać cenny czas. Skaner DR-F120 umożliwia wykonywanie nawet 1500 skanów dziennie.

DR-F120

SZYBKOŚĆ W TRYBIE
CZARNO-BIAŁYM
I KOLOROWYM
20 STR./MIN / 36 OBR./MIN

SUGEROWANY
DZIENNY PRZERÓB
500-1500

AUTOMATYCZNY
PODAJNIK
DOKUMENTÓW
50 ARKUSZY

ZINTEGROWANY
SKANER PŁASKI

WSZECHSTRONNA KONSTRUKCJA, DUŻE MOŻLIWOŚCI

Najwyższa jakość obrazu

Model DR-F120 zapewnia najwyższą jakość za każdym razem. Wszystko dzięki rozdzielczości skanowania wynoszącej 2400 dpi, wielu wbudowanym funkcjom ulepszania obrazu i uznanej technologii przetwarzania obrazu firmy Canon. Dzięki funkcji trójwymiarowej korekcji kolorów dostępnej w skanerze kolorowy są odwzorowywane z niespotykaną wiernością względem oryginałów.



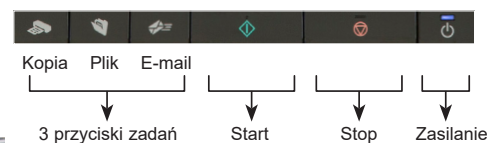
Uniwersalna obsługa papieru

Mimo niewielkiej konstrukcji i małej powierzchni roboczej model DR-F120 umożliwia skanowanie wielu różnych materiałów. Podajnik ADF umożliwia obsługę dokumentów A4 i nośników o długości do 1000 mm. Niezawodny mechanizm separacji i rolki podawania firmy Canon umożliwiają skuteczną pracę i oszczędzanie czasu w przypadku skanowania mieszanych dokumentów. Skaner płaski doskonale nadaje się do obsługi takich nośników jak książki, paszporty czy czasopisma. Ponadto umożliwia bezproblemowe rejestrowanie obrazu stron o maks. formacie A4/Legal. Równie dobrze sprawuje się w domu, przy skanowaniu zdjęć lub innych grubych, cienkich i delikatnych dokumentów.



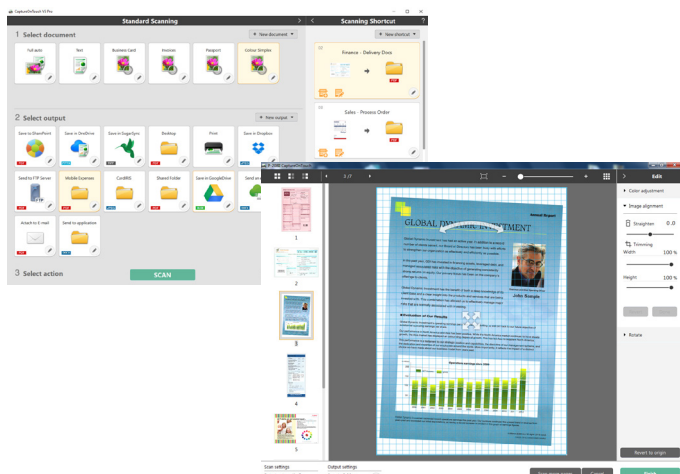
Prosta, łatwa obsługa

Wystarczy jedno dotknięcie przycisku, aby uzyskać znakomite wyniki — tryb w pełni automatyczny stosuje optymalne ustawienia w przypadku każdego skanowanego obrazu. Wbudowane narzędzia usuwają puste strony i automatycznie wykrywają format papieru i orientację tekstu. Z kolei funkcja automatycznej korekcji przekosu prostuje dokumenty podawane pod złym kątem. Często wykonywane zadania można uprościć poprzez przypisanie ich do 3 przycisków zadań na panelu skanera.



Łatwe w obsłudze oprogramowanie

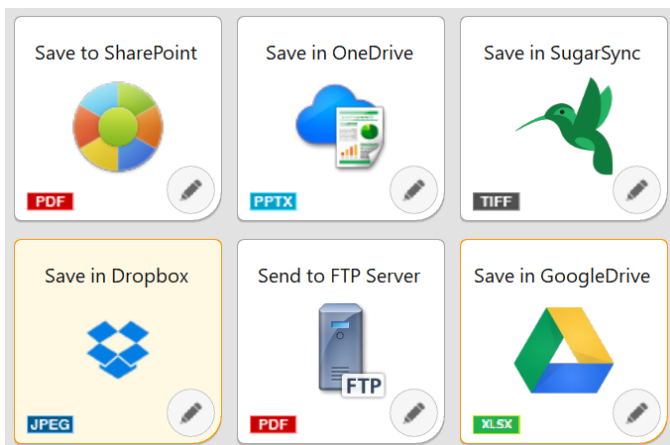
Capture OnTouch



Model DR-F120 umożliwia prostą i intuicyjną obsługę dzięki oprogramowaniu CaptureOnTouch firmy Canon. Dzięki temu uniwersalnemu rozwiązaniu do skanowania użytkownicy mogą skanować, edytować i wysyłać dokumenty jeszcze łatwiej. Dzięki interfejsowi opartemu na ikonach i procedurach „krok po kroku” użytkownicy mogą szybko przekształcić dokumenty papierowe w pliki o różnych formatach (PDF, TIFF, JPEG, BMP, PNG i PowerPoint itp.). Dzięki takim funkcjom jak optyczne rozpoznawanie znaków (OCR) CaptureOnTouch jest równie prostym i skutecznym rozwiązaniem do katalogowania dokumentów, które umożliwia użytkownikom skanowanie i tworzenie przeszukiwalnych plików PDF.

Wtyczki do obsługi usług w chmurze

Oprogramowanie CaptureOnTouch zawiera wtyczki umożliwiające połączenie z chmurą i usługami ECM, takimi jak Google Drive™, Microsoft SharePoint®, SugarSync, OneDrive (tylko Windows) i Dropbox.



Łatwa eksploatacja i konserwacja

Model DR-F120 jest łatwy w konserwacji dzięki prostej konstrukcji. Użytkownicy mogą wymieniać rolki podawania, dzięki czemu nie ponoszą kosztów wezwania obsługi serwisowej. Koszty eksploatacji są również niskie dzięki dużej energooszczędności skanera, który pobiera mniej niż 20 W podczas pracy.



Energooszczędna technologia

Dzięki energooszczędnym technologiom skaner DR-F120 pozwala utrzymać niskie koszty. Jest bardzo energooszczędny – pobiera poniżej 20 W podczas pracy.



OGÓLNE INFORMACJE O PRODUKCIE

Typ	Płaski skaner nabiurkowy z podajnikiem ADF
Moduł czujnika skanowania	1-liniowy przetwornik obrazów CMOS CIS
Rozdzielczość optyczna	Podajnik ADF: 600 dpi / skaner płaski: 1200 dpi
Źródło światła	Dioda LED (RGB)
Strona skanowania	Przód/tył/dwustronnie
Interfejs	High Speed USB 2.0
Wymiary (szer. × dł. × wys.)	Z zamkniętą tacą: 469 (szer.) × 335 (dł.) × 120 (wys.) mm Z otwartą tacą: 495 (szer.) × 335 (dł.) × 201 (wys.) mm
Waga	Około 4,6 kg
Wymagania dotyczące zasilania	Napięcie przemienne 220–240 V (50/60 Hz)
Pobór mocy	Skanowanie: maks. 19,9 W Tryb uśpienia: maks. 2,3 W Wyłączone: maks. 0,2 W
Środowisko pracy	10–32,5°C Wilgotność: 20–80% wilgotności względnej
Zgodność z normami ochrony środowiska	RoHS

DANE TECHNICZNE SKANOWANIA

Szybkość skanowania (A4, 200 dpi)	Podajnik ADF: 20 str./min / 36 obr./min
Czarno-białe	Podajnik ADF: 10 str./min / 18 obr./min
Kolor	150 × 150 dpi, 200 × 200 dpi 240 × 240 dpi, 300 × 300 dpi 400 × 400 dpi, 600 × 600 dpi 1200 × 1200 dpi, 2400 × 2400 dpi
Rozdzielczość wyjściowa	Czarno-biały, rozpraszanie błędów, zaawansowane uwydatnianie tekstu, zaawansowane uwydatnianie tekstu II, 8-bitowa skala szarości (256 poziomów), 24-bitowy kolor
Tryb wyjściowy	od 500 do 1500 skanów dziennie
Sugerowana dzienny nakład	
MODUŁ TECHNICZNE	
Szerokość	Podajnik ADF: 51–216 mm Skaner płaski: do 216 mm
Długość	Podajnik ADF: 89–356 mm Skaner płaski: do 356 mm
Grubość	Podajnik ADF: 35–128 g/m ² (0,05–0,15 mm)
Tryb obsługi długich dokumentów	do 1000 mm
Skanowanie wizytówek	Szerokość: 51 mm; długość: 89 mm; gramatura: 128–209 g/m ²
Separacja papieru	Metoda rolki zwrotnej
Pojemność podajnika	50 arkuszy (80 g/m ²)

SPECJALNE FUNKCJE

Automatyczne wykrywanie rozmiaru strony, korekcja przekosu, automatyczne wykrywanie koloru, uwydatnianie tekstu, pomijanie pustych stron, orientacja tekstu, MultiStream, zaprogramowane ustawienie krzywej gamma, skanowanie wstępne, uwydatnianie krawędzi, usuwanie koloru (RGB), wzmocnienie koloru (RGB), redukcja efektu mory, uwydatnianie znaków, zapobieganie prześwitywaniu/usuwanie tła, usuwanie cieni, usuwanie obramowania, usuwanie kropek, usuwanie śladów nacięć, usuwanie śladów perforacji, stosowanie korekcji zdjęć, wykrywanie pobrania dwóch kartek (na podstawie długości), wykrywanie automatycznego podajnika/skanera płaskiego, system szybkiego wznawiania

DOSTARCZONE OPROGRAMOWANIE

Windows	Sterownik ISIS/TWAIN CaptureOnTouch
----------------	--

MATERIAŁY EKSPLOATACYJNE ORAZ AKCESORIA

Materiały eksploatacyjne	Wymienny zestaw rolek
---------------------------------	-----------------------

Szybkość skanowania zależy od parametrów komputera, ustawień skanowania i innych czynników.

Wszystkie dane ustalono z wykorzystaniem standardowych metod testowania firmy Canon.

Dane techniczne mogą zostać zmienione bez powiadomienia.

™ oraz ©: wszelkie nazwy/logo firm oraz produktów są znakami towarowymi lub zastrzeżonymi znakami towarowymi odpowiednich producentów na rynkach i na terenie krajów, w których prowadzą oni działalność.

Pakiet Software Developer Kit (SDK)

Pakiety Software Development Kit są dostępne w ramach Canon Developer Programme. Aby zarejestrować się w programie:

- Wejdź na stronę rejestracji - <https://developers.canon-europe.com/>
- W przypadku jakichkolwiek problemów z rejestracją skontaktuj się z administratorem CDP: cdp-admin@canon-europe.com